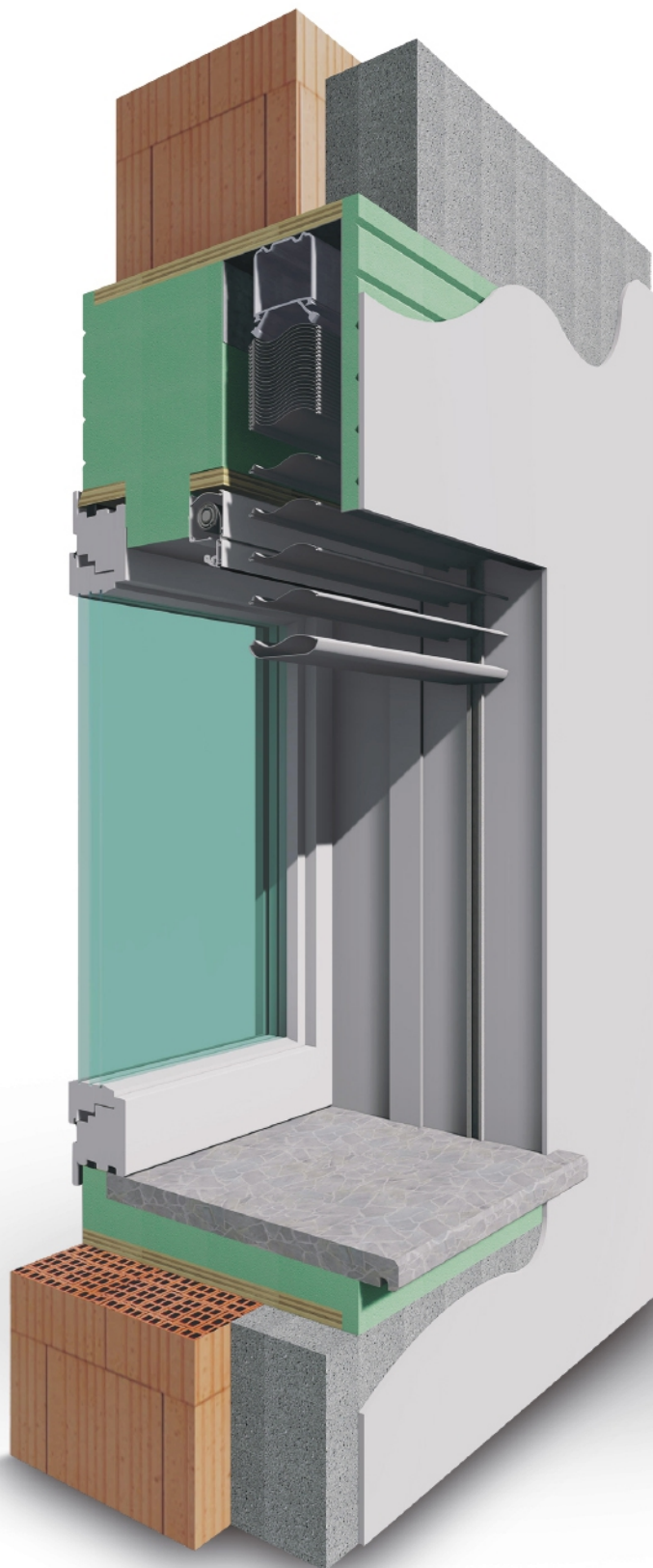


6. MONOBLOCCHI

GREEN BOX FRANGISOLE / SCREEN



GREEN BOX Frangisole e Screen è un elemento prefabbricato per la costruzione finita del vano porta e finestra, composto da spalle laterali in EPS 35 kg/mc ancorate ad un cassonetto a scomparsa realizzato sempre in EPS con rinforzi strutturali in multistrato fenolico 9 strati da 18 mm.

I vantaggi sono molteplici:

- Risparmio nei costi di costruzione (eliminazione delle numerose fasi costruttive del foro, eliminazione del falso telaio del serramento già installato nel Green Box),
- Isolamento acustico e termico (e risoluzione del ponte termico),
- Massimo grado di finitura (cassonetto e spalle a scomparsa per un risultato estetico ottimale),
- Posa Qualificata (come optional Green Box può essere fornito con tutti i materiali per una corretta posa che garantisce il raggiungimento delle prestazioni dichiarate del serramento).

GREEN BOX Frangisole e Screen è un controtelaio isolato ad alta efficienza energetica.

Con la sua struttura consente di avere un foro grezzo, nella muratura, di forma rettangolare.

Il cassonetto è realizzato in EPS 35 Kg/mc rinforzati con legno multistrato da 18 mm. Viene realizzato dello spessore della muratura comprensiva della sporgenza del cappotto. Aumentando la sporgenza del cassonetto consente un maggior isolamento della facciata interna del cassonetto. Il voltino esterno, ove presente, può essere rifinito nella parte inferiore con lamiera zincata 10/10 strutturale per il sistema frangisole oppure predisposto alla rasatura con l'installazione di profili da 6 mm in PVC. Lato inferiore interno in legno a garantire un perfetto allineamento alla finitura in malta.

Le testate sono in legno multistrato con un foro D22 mm sul lato da Voi indicato per agevolare l'inserimento del corrugato.

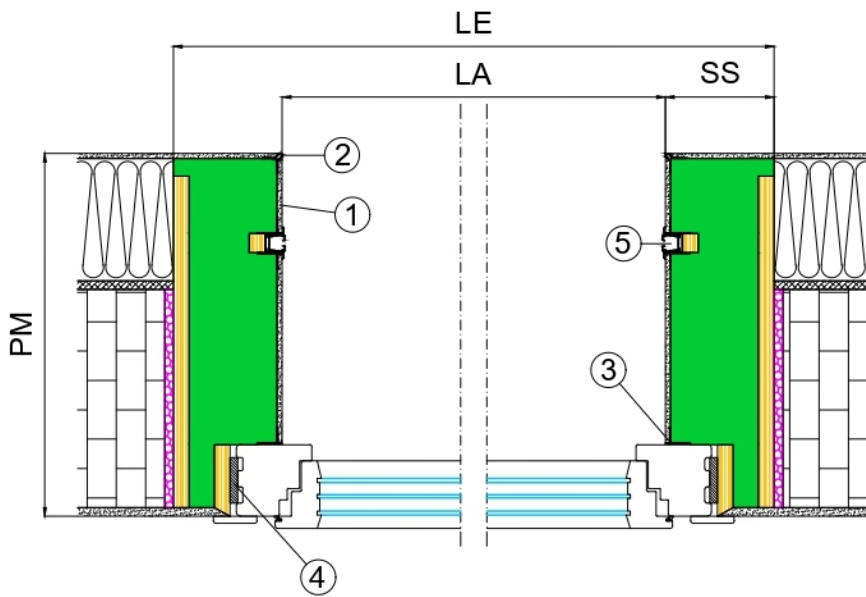
Le spalle sono interamente realizzati in EPS 35 Kg/mc rinforzate con legno multistrato da 18 mm.

Hanno uno spessore variabile secondo le esigenze di cantiere. Vengono realizzate per l'inserimento guida frangisole o screen, zanzariera ad incasso ed infisso che può essere installato in mazzetta o a filo interno.

Ogni sezione incasso viene delimitata da un profilo porta intonaco in PVC da 6 mm. Lo spigolo esterno rifinito con paraspigolo in PVC dimensionato secondo lo spessore intonaco / rasatura esterna. Una volta installato, le spalle sono pronte per essere rasate.

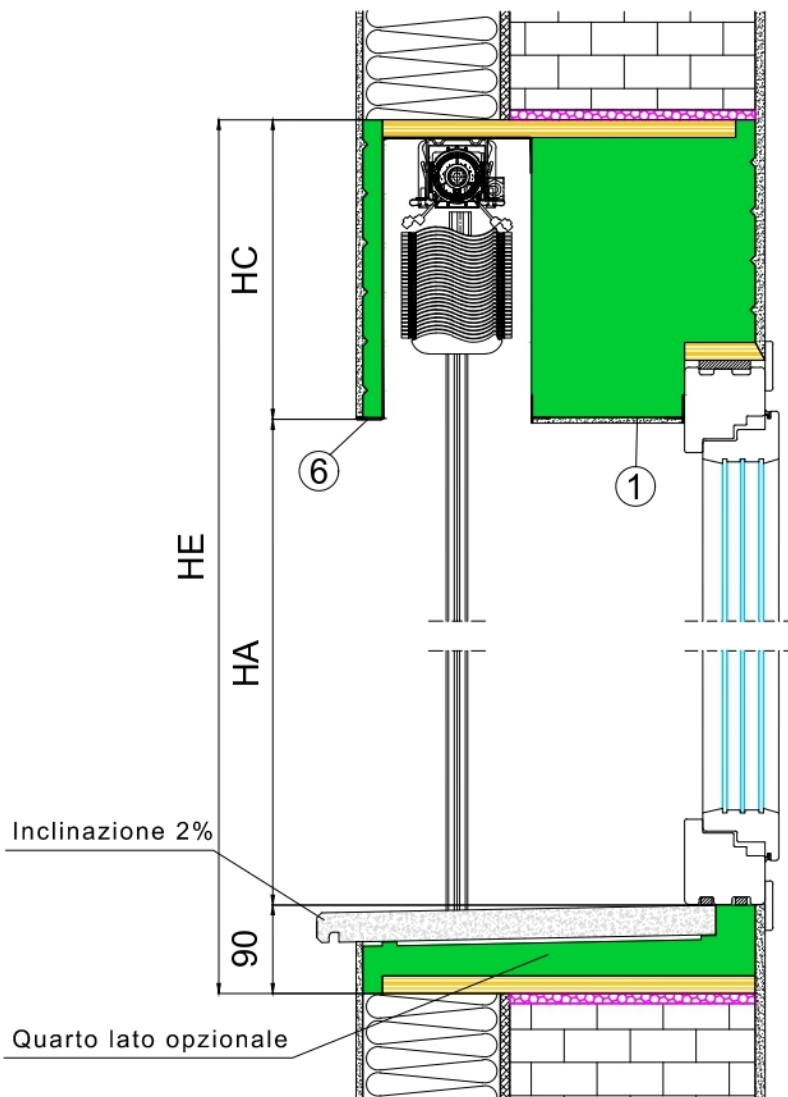
Il quarto lato può essere inserito al fine di agevolare le operazioni di installazione dei marmi o soglie. Viene eseguito secondo le indicazioni di spessore del committente. Evita un ulteriore isolamento sotto i davanzali e permette di installare pietre di spessore differente sul lato interno ed esterno.

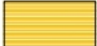


Mod. GB-FRI



LEGENDA:

- ① Rasatura 6 mm da realizzare in cantiere
- ② Paraspigolo in PVC
- ③ Porta intonaco a T in PVC
- ④ Nastro autoespandente VKP TRIO (Escluso)
- ⑤ Guida frangisole in alluminio estruso
- ⑥ Lamiera in acciaio zincato 10%



-  Legno Multistrato Fenolico
9 strati sp= 18 mm
-  EPS - 35 Kg / mc
cond. term. 0,031 W / mqK
-  Schiuma poliuretanic elastica

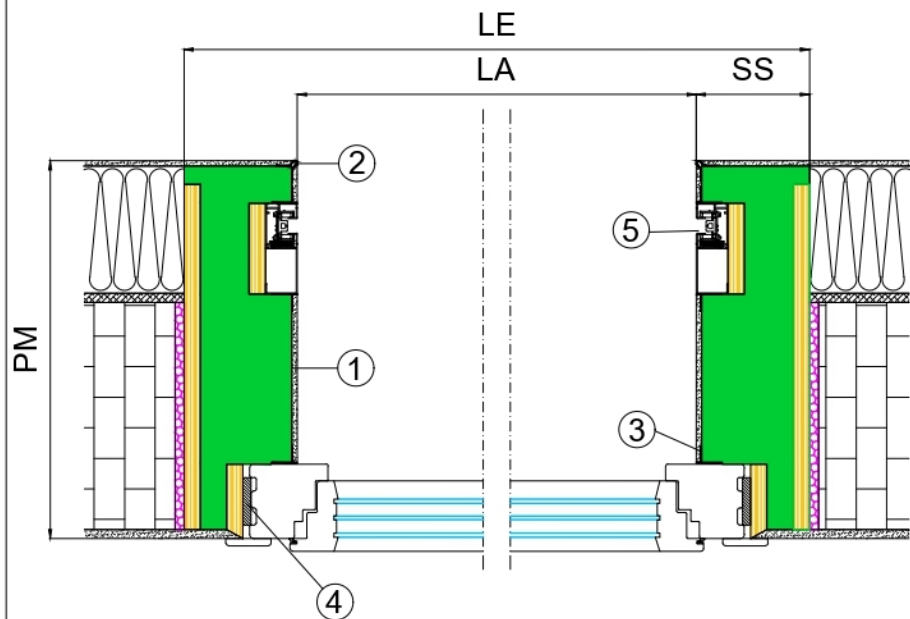
SIGLE QUOTE:

- **PM** = Profondità Monoblocco
- **LA** = Larghezza Architettonica
- **SS** = Spessore Spalla
- **LE** = Larghezza Massima
- **HA** = Altezza Architettonica
- **HE** = Altezza Massima
- **HC** = Altezza Cassone

Note:

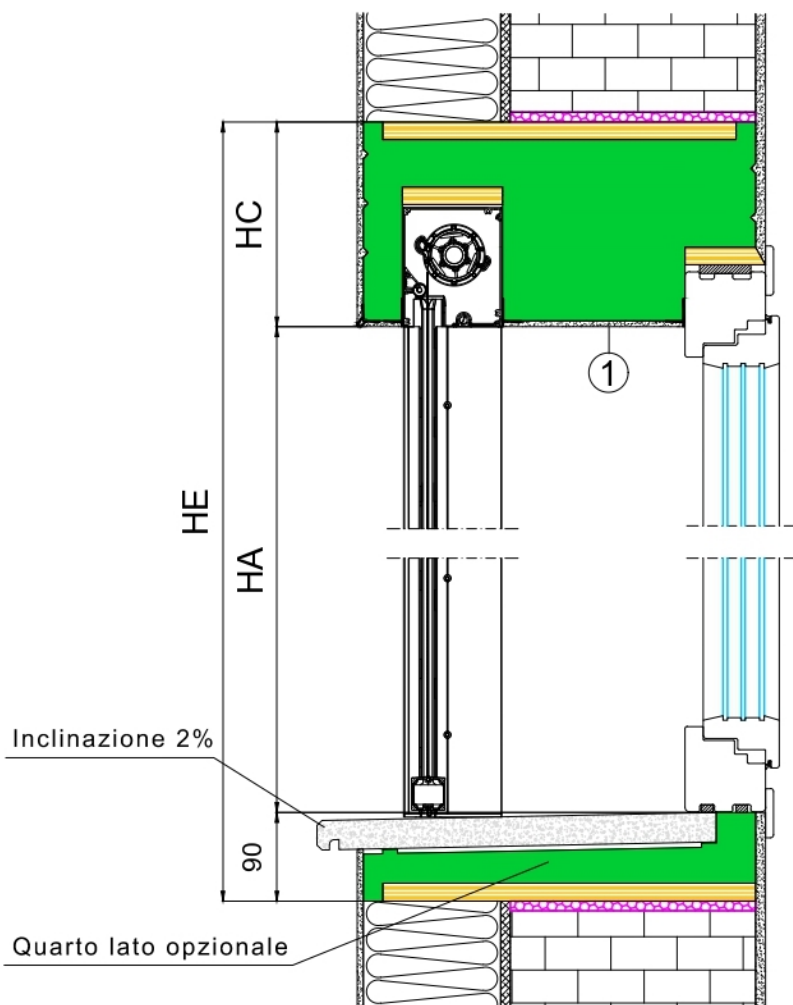
- Quote espresse in mm.




Mod. GB-SEI



LEGENDA:

- ① Rasatura 6 mm da realizzare in cantiere
- ② Paraspigolo in PVC
- ③ Porta intonaco a T in PVC
- ④ Nastro autoespandente VKP TRIO (Escluso)
- ⑤ Guida Screen in alluminio estruso



-  Legno Multistrato Fenolico
9 strati sp= 18 mm
-  EPS - 35 Kg / mc
cond. term. 0,031 W / mqK
-  Schiuma poliuretana elastica

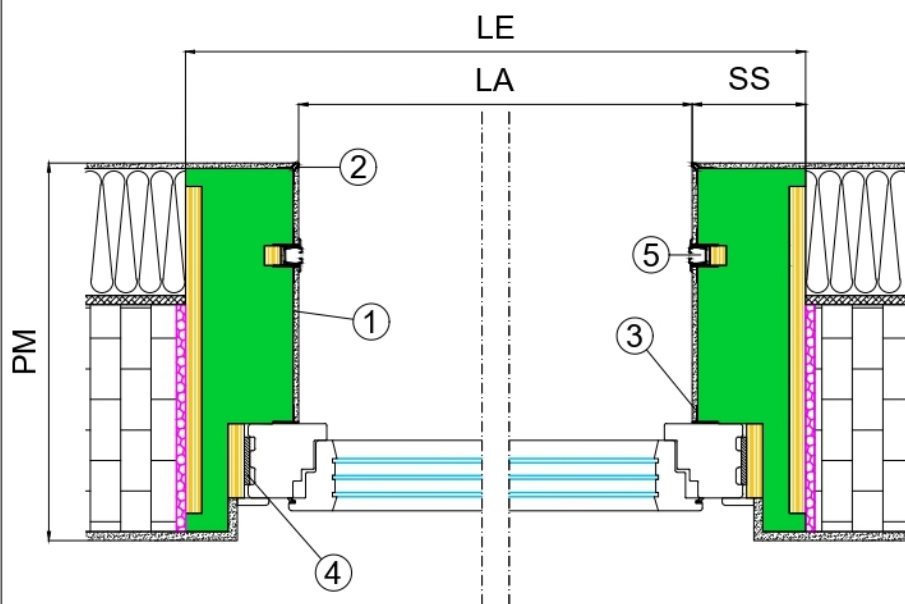
SIGLE QUOTE:

- **PM** = Profondità Monoblocco
- **LA** = Larghezza Architettonica
- **SS** = Spessore Spalla
- **LE** = Larghezza Massima
- **HA** = Altezza Architettonica
- **HE** = Altezza Massima
- **HC** = Altezza Cassone

Note:

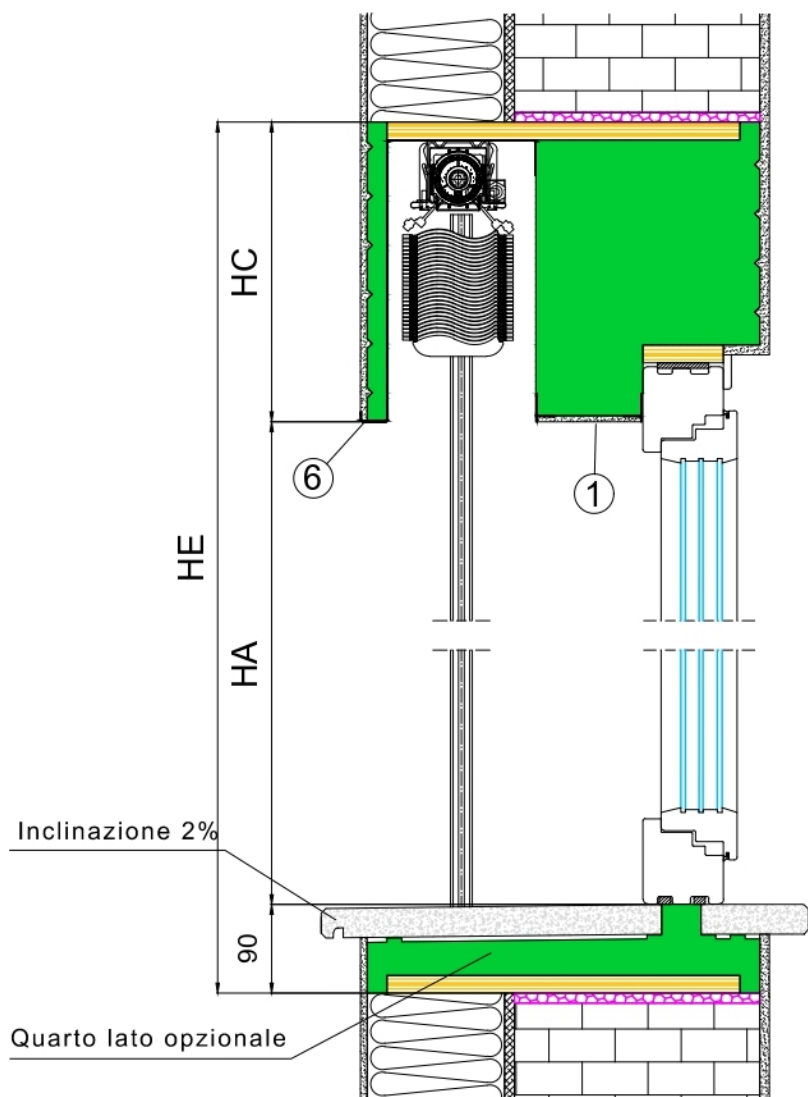
- Quote espresse in mm.



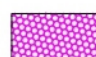
Mod. GB-FRM



LEGENDA:

- ① Rasatura 6 mm da realizzare in cantiere
- ② Paraspigolo in PVC
- ③ Porta intonaco a T in PVC
- ④ Nastro autoespandente VKP TRIO (Escluso)
- ⑤ Guida frangisole in alluminio estruso
- ⑥ Lamiera in acciaio zincato 1‰



-  Legno Multistrato Fenolico
9 strati sp= 18 mm
-  EPS - 35 Kg / mc
cond. term. 0,031 W / mqK
-  Schiuma poliuretana elastica

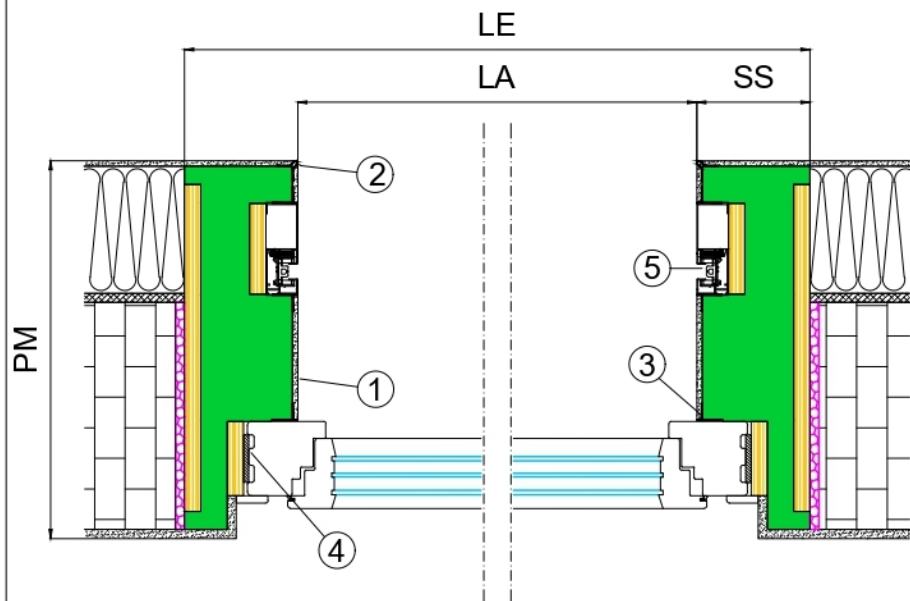
SIGLE QUOTE:

- **PM** = Profondità Monoblocco
- **LA** = Larghezza Architettonica
- **SS** = Spessore Spalla
- **LE** = Larghezza Massima
- **HA** = Altezza Architettonica
- **HE** = Altezza Massima
- **HC** = Altezza Cassone

Note:

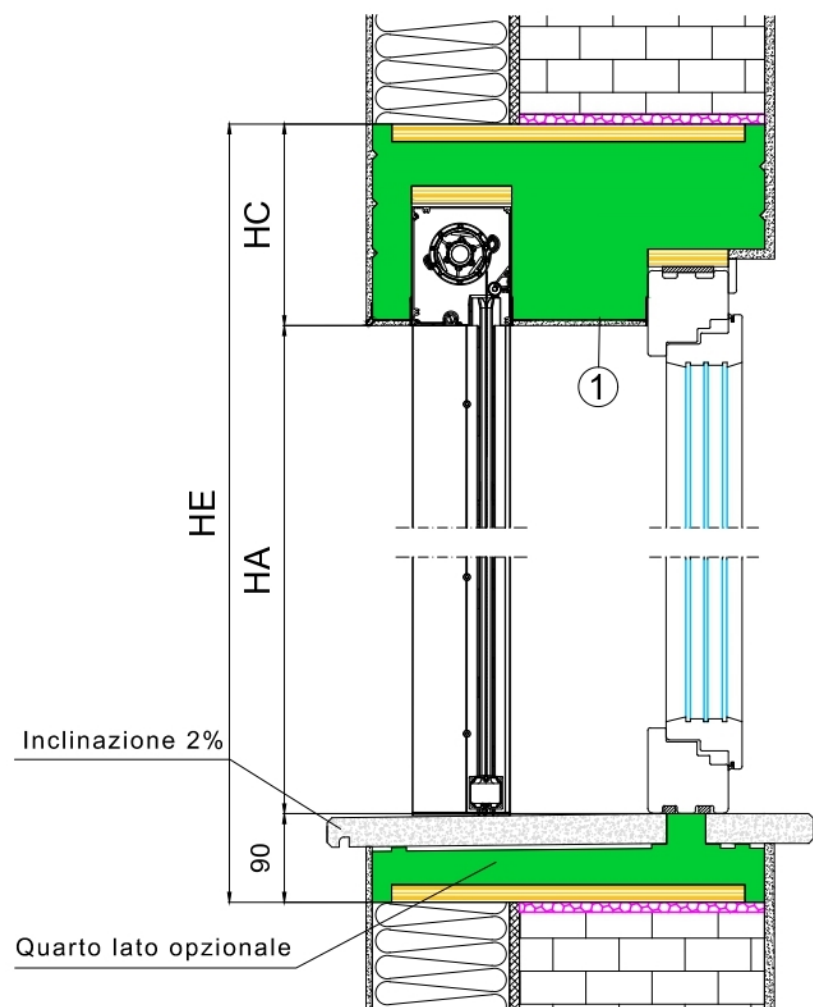
- Quote espresse in mm.

Mod. GB-SEM



LEGENDA:

- ① Rasatura 6 mm da realizzare in cantiere
- ② Paraspigolo in PVC
- ③ Porta intonaco a T in PVC
- ④ Nastro autoespandente VKP TRIO (Escluso)
- ⑤ Guida Screen in alluminio estruso



- Legno Multistrato Fenolico
9 strati sp= 18 mm
- EPS - 35 Kg / mc
cond. term. 0,031 W / mqK
- Schiuma poliuretanicca elastica

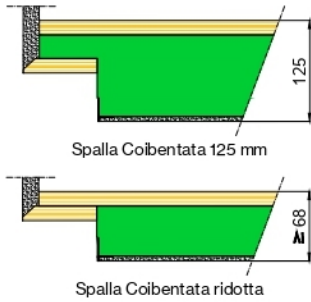
SIGLE QUOTE:

- **PM** = Profondità Monoblocco
- **LA** = Larghezza Architettonica
- **SS** = Spessore Spalla
- **LE** = Larghezza Massima
- **HA** = Altezza Architettonica
- **HE** = Altezza Massima
- **HC** = Altezza Cassone

Note:

- Quote espresse in mm.

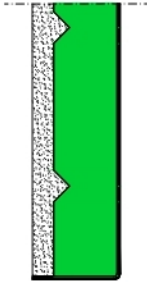
TIPOLOGIA SPALLA COIBENTATA



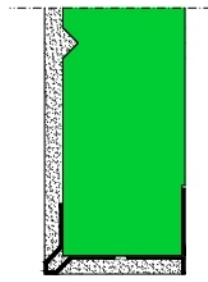
GB-FRI	GB-SEI	GB-FRM	GB-SEM
○	○	○	○
○	○	-	-

TIPOLOGIA VELETTA ESTERNA

Porta intonaco in lamiera zincata 10/10 strutturale.

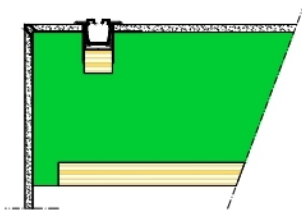


Porta intonaco in PVC da 6 mm.

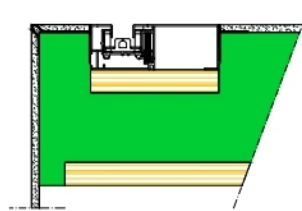


TIPOLOGIA GUIDA FRANGISOLE / SCREEN

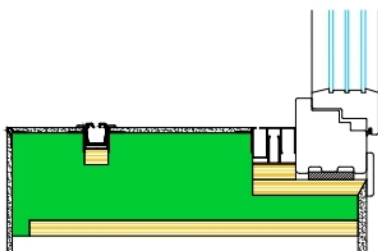
Guida 22x20
(Solo frangisole)



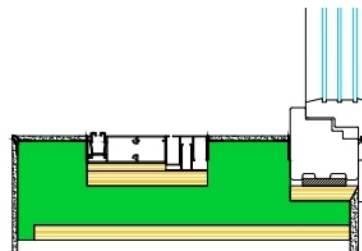
Guida Scatolata



POSIZIONAMENTO ZANZARIERA



Zanzariera incasso addosso telaio



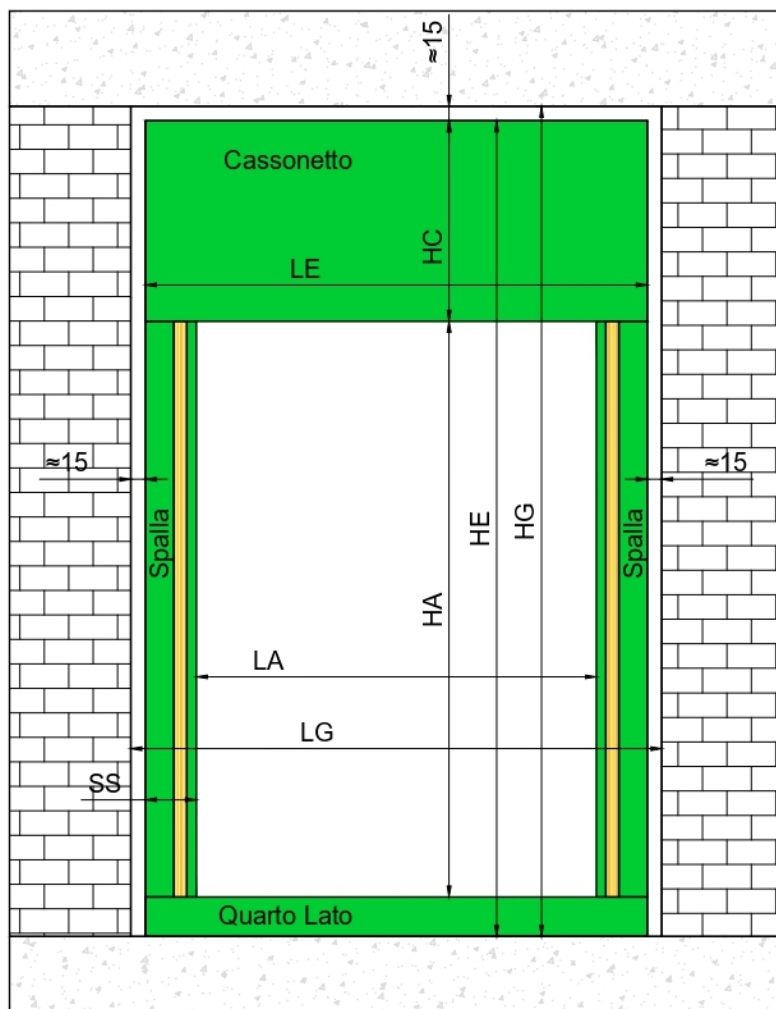
Zanzariera incasso addosso guida

Dimensionamento Foro Grezzo

Modelli: Tapparella-Frangisole e Screen



Prospetto
interno



SIGLE QUOTE:

- **PM** = Profondità Monoblocco
- **LA** = Larghezza Architettonica
- **SS** = Spessore Spalla
- **LE** = Larghezza Massima
- **LG** = Larghezza Foro Grezzo

- **HA** = Altezza Architettonica
- **HE** = Altezza Massima
- **HC** = Altezza Cassone
- **HG** = Altezza Foro Grezzo

Note:

- Quote espresse in mm.

Sezione
orizzontale

