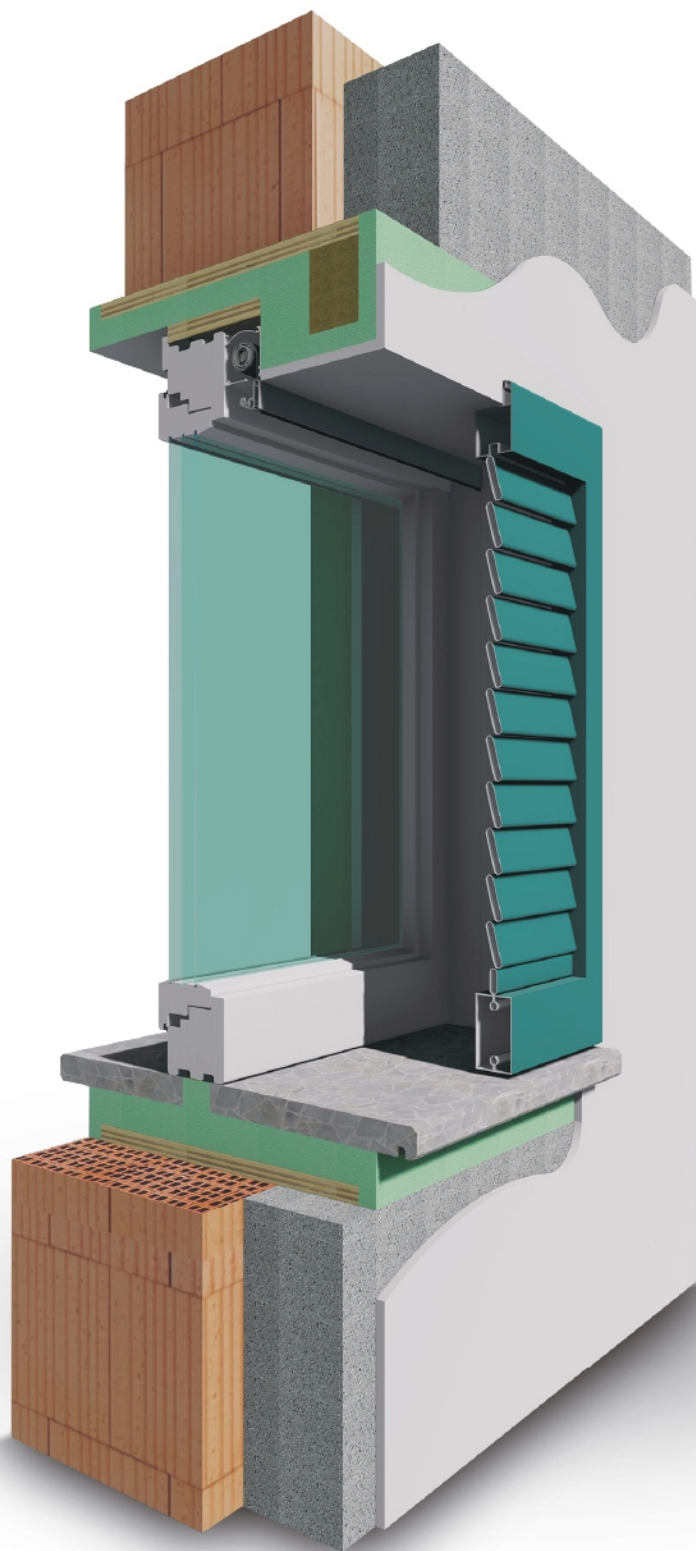


6. MONOBLOCCHI

GREEN BOX PERSIANA / TELAIO



MONOBLOCCHI termoisolanti

GREEN BOX Persiana e Telaio è un elemento prefabbricato per la costruzione finita del vano porta e finestra, composto da spalle laterali e cappello in EPS 35 kg/mc con rinforzi strutturali in multistrato fenolico 9 strati da 18 mm.

I vantaggi sono molteplici:

- Risparmio nei costi di costruzione (eliminazione delle numerose fasi costruttive del foro, eliminazione del falso telaio del serramento già installato nel Green Box),
- Isolamento acustico e termico (e risoluzione del ponte termico),
- Massimo grado di finitura (testa e spalle a scomparsa per un risultato estetico ottimale),
- Posa Qualificata (come optional Green Box può essere fornito con tutti i materiali per una corretta posa che garantisce il raggiungimento delle prestazioni dichiarate del serramento).

GREEN BOX Persiana e telaio è un controtelaio isolato ad alta efficienza energetica.

Con la sua struttura consente di avere un foro grezzo, nella muratura, di forma rettangolare.

Le spalle sono interamente realizzati in EPS 35 Kg/mc rinforzate con legno multistrato da 18 mm. Hanno uno spessore variabile secondo le esigenze di cantiere. Vengono realizzate per l'inserimento di zanzariera ad incasso ed infisso che può essere installato in mazzetta o a filo interno.

PERSIANA CARDINI A MURO

Viene inserito sulle spalle e sulla testa un tassello legnoso di Abete Rosso stagionato di sezione compatibile con lo spessore della spalla richiesta. Il supporto viene incollato ed avvitato sulla struttura in multistrato perimetrale. Il tassello continuo agevola il lavoro qualora si vada a modificare l'apertura delle ante rispetto al progetto iniziale.

PERSIANA A TELAIO

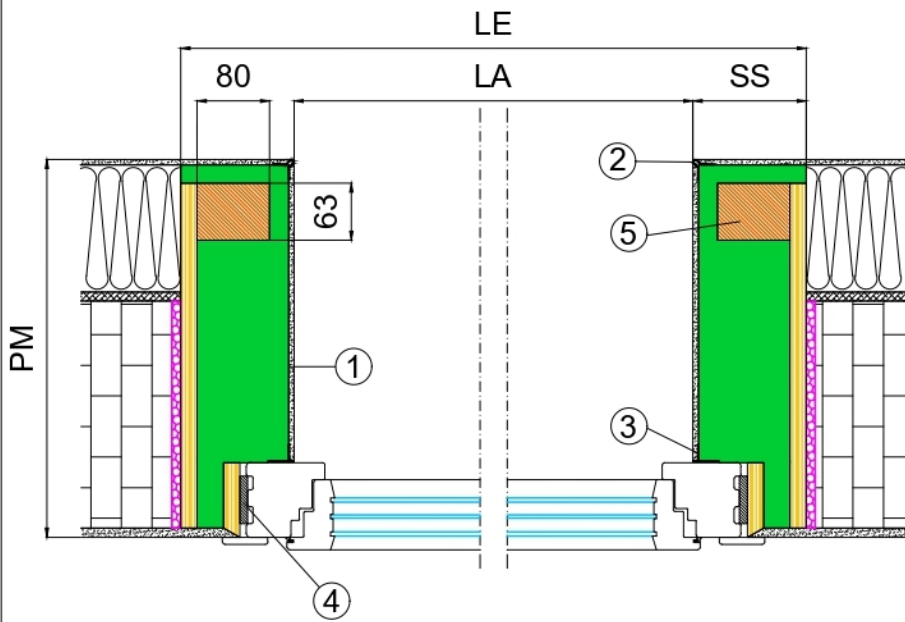
Viene inserito a filo esterno un incasso per il telaio della Vostra persiana, E' possibile incassarlo o lasciarlo a vista. La sezione viene realizzata su misura.

Un ulteriore tassello legnoso viene inserito nel lato superiore al fine di agevolare l'eventuale inserimento di riscontri per le ante.

Ogni sezione incasso viene delimitata da un profilo porta intonaco in PVC da 6 mm. Lo spigolo esterno rifinito con paraspigolo in PVC dimensionato secondo lo spessore intonaco / rasatura esterna. Una volta installato, il monoblocco è pronto per essere rasato.

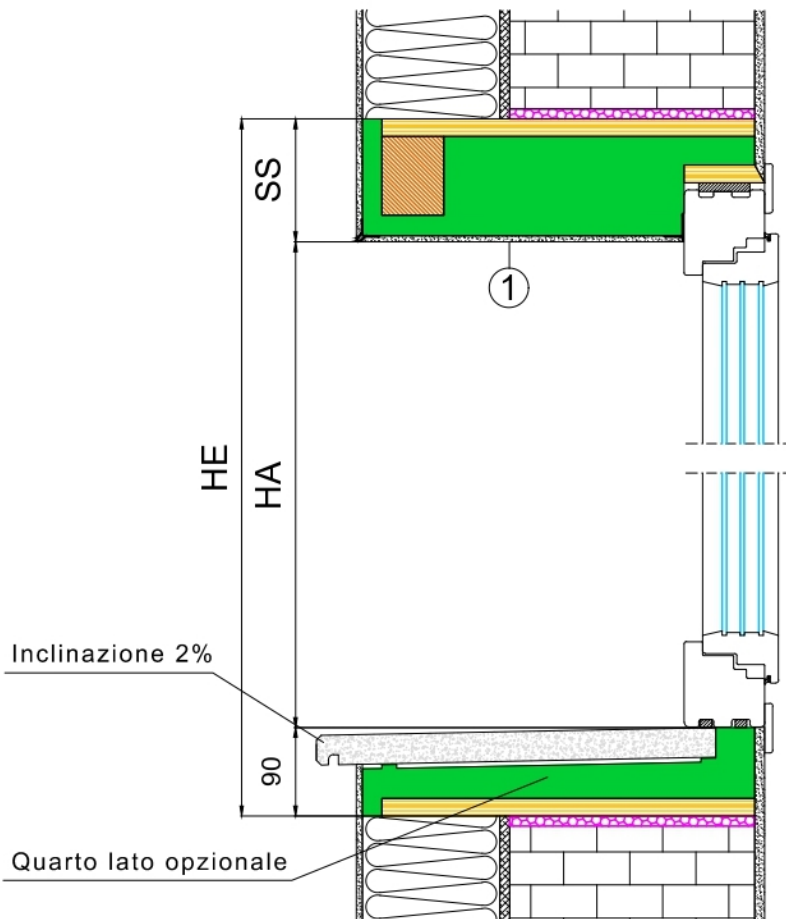
Il quarto lato può essere inserito al fine di agevolare le operazioni di installazione dei marmi o soglie. Viene eseguito secondo le indicazioni di spessore del committente. Evita un ulteriore isolamento sotto i davanzali e permette di installare pietre di spessore differente sul lato interno ed esterno.



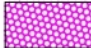

Mod. GB-PMI



LEGENDA:

- ① Rasatura 6 mm da realizzare in cantiere
- ② Paraspigolo in PVC
- ③ Porta intonaco a T in PVC
- ④ Nastro autoespandente VKP TRIO (Escluso)
- ⑤ Blocchetto in Abete rosso



-  Legno Multistrato Fenolico
9 strati sp= 18 mm
-  EPS - 35 Kg / mc
cond. term. 0,031 W / mqK
-  Schiuma poliuretanic elastica
-  Blocchetto in Abete rosso

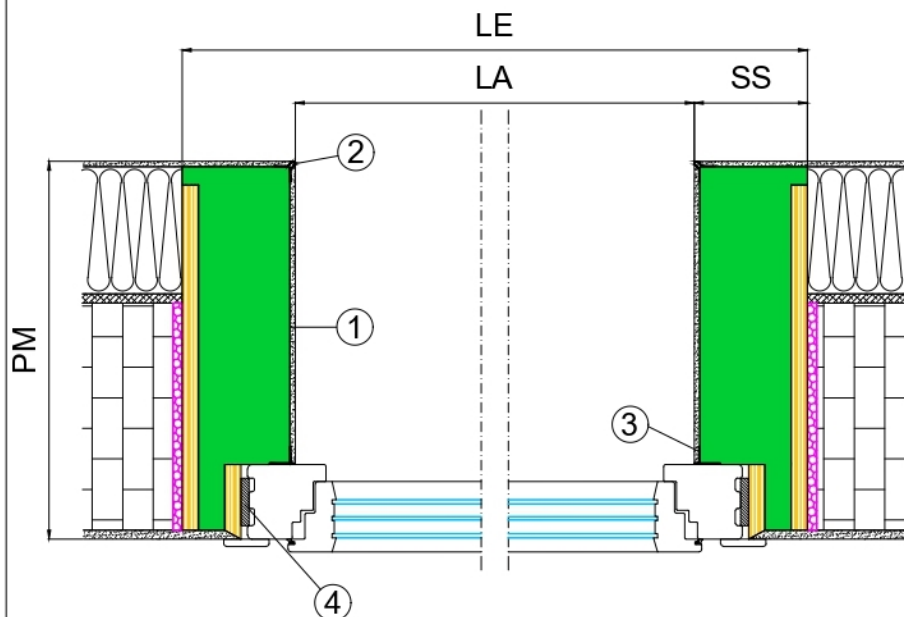
SIGLE QUOTE:

- **PM** = Profondità Monoblocco
- **LA** = Larghezza Architettonica
- **SS** = Spessore Spalla
- **LE** = Larghezza Massima
- **HA** = Altezza Architettonica
- **HE** = Altezza Massima

Note:




- Quote espresse in mm.

Mod. GB-GTI



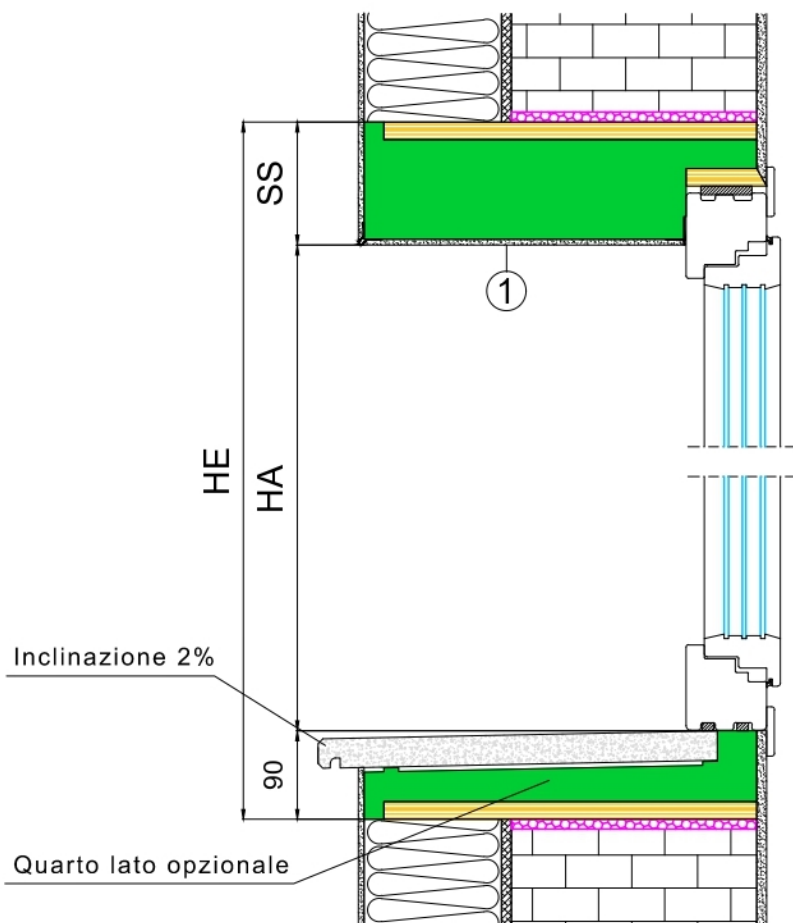
LEGENDA:

- ① Rasatura 6 mm da realizzare in cantiere
- ② Paraspigolo in PVC
- ③ Porta intonaco a T in PVC
- ④ Nastro autoespandente VKP TRIO (Escluso)

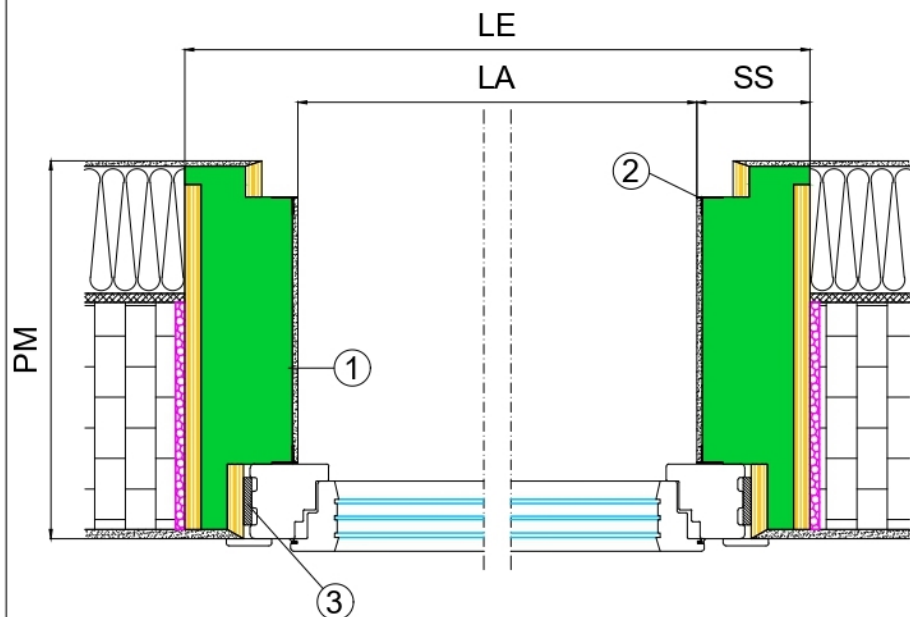
-  Legno Multistrato Fenolico
9 strati sp= 18 mm
-  EPS - 35 Kg / mc
cond. term. 0,031 W / mqK
-  Schiuma poliuretana elastica

- **PM** = Profondità Monoblocco
- **LA** = Larghezza Architettonica
- **SS** = Spessore Spalla
- **LE** = Larghezza Massima
- **HA** = Altezza Architettonica
- **HE** = Altezza Massima

NOTE:
• Quote espresse in mm.

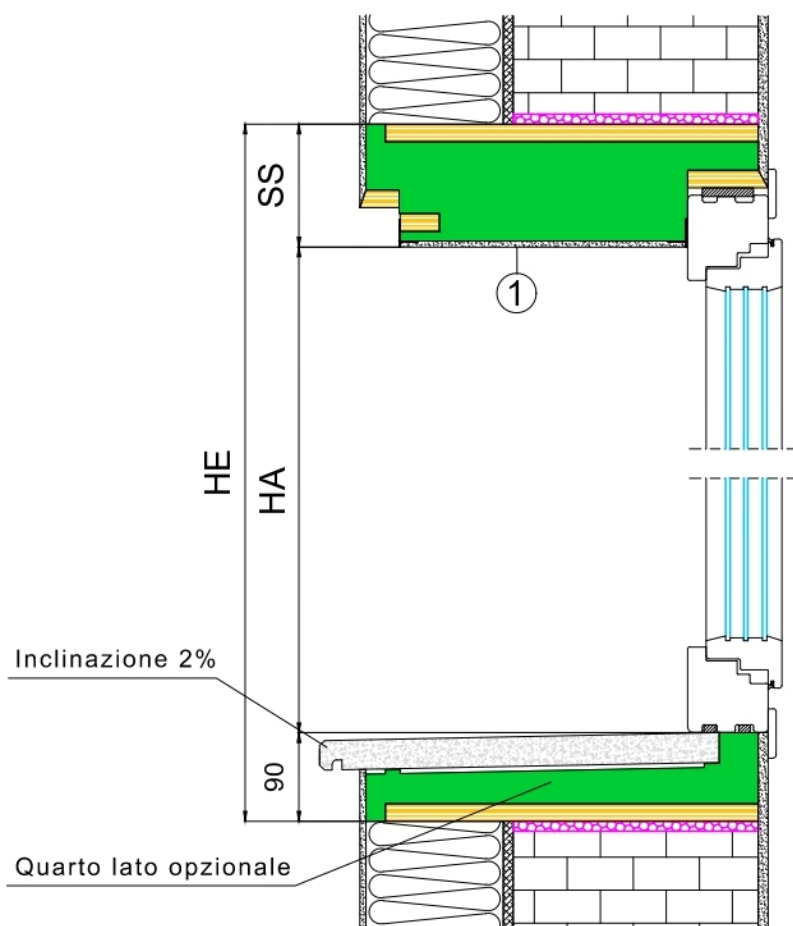





Mod. GB-PTI



LEGENDA:

- ① Rasatura 6 mm da realizzare in cantiere
- ② Porta intonaco a T in PVC
- ③ Nastro autoespandente VKP TRIO (Escluso)



-  Legno Multistrato Fenolico
9 strati sp= 18 mm
-  EPS - 35 Kg / mc
cond. term. 0,031 W / mqK
-  Schiuma poliuretana elastica

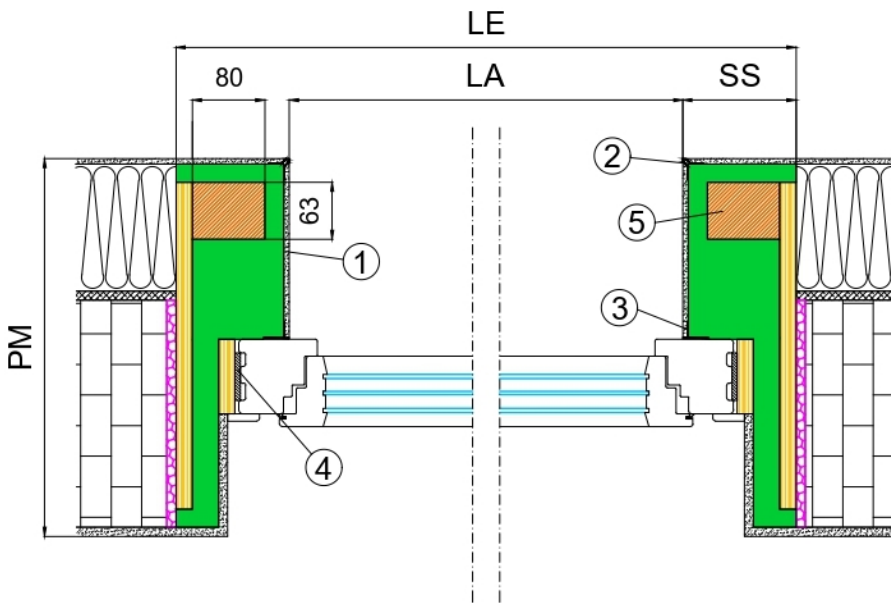
SIGLE QUOTE:

- **PM** = Profondità Monoblocco
- **LA** = Larghezza Architettonica
- **SS** = Spessore Spalla
- **LE** = Larghezza Massima
- **HA** = Altezza Architettonica
- **HE** = Altezza Massima

Note:

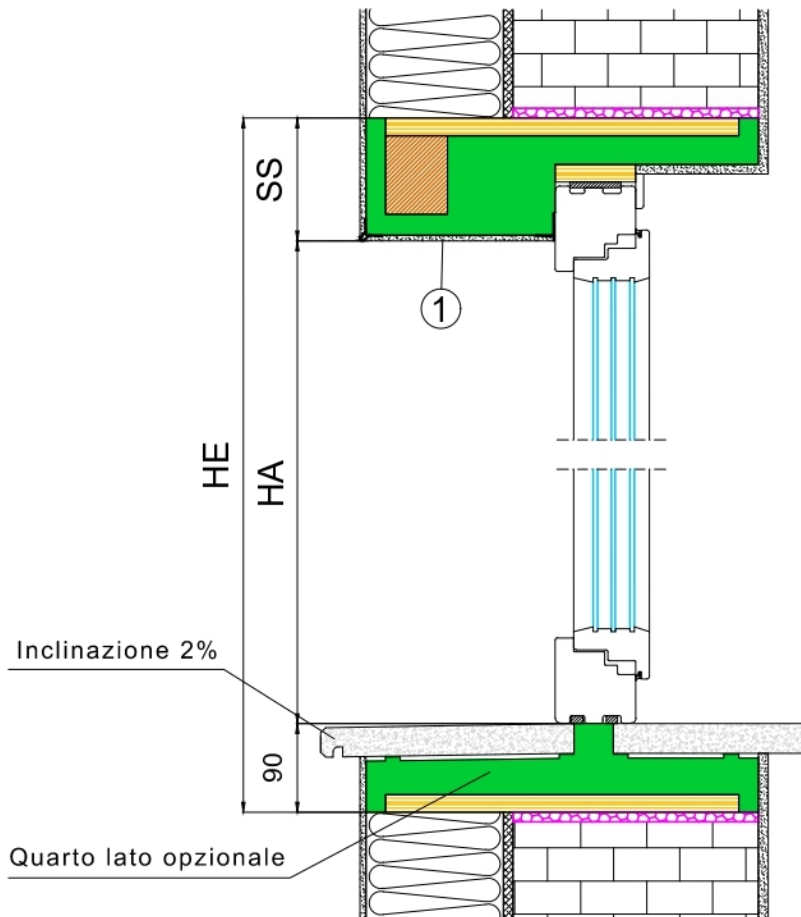
- Quote espresse in mm.




Mod. GB-PMM



LEGENDA:

- ① Rasatura 6 mm da realizzare in cantiere
- ② Paraspigolo in PVC
- ③ Porta intonaco a T in PVC
- ④ Nastro autoespandente VKP TRIO (Escluso)
- ⑤ Blocchetto in Abete rosso



-  Legno Multistrato Fenolico
9 strati sp= 18 mm
-  EPS - 35 Kg / mc
cond. term. 0,031 W / mqK
-  Schiuma poliuretana elastica
-  Blocchetto in Abete rosso

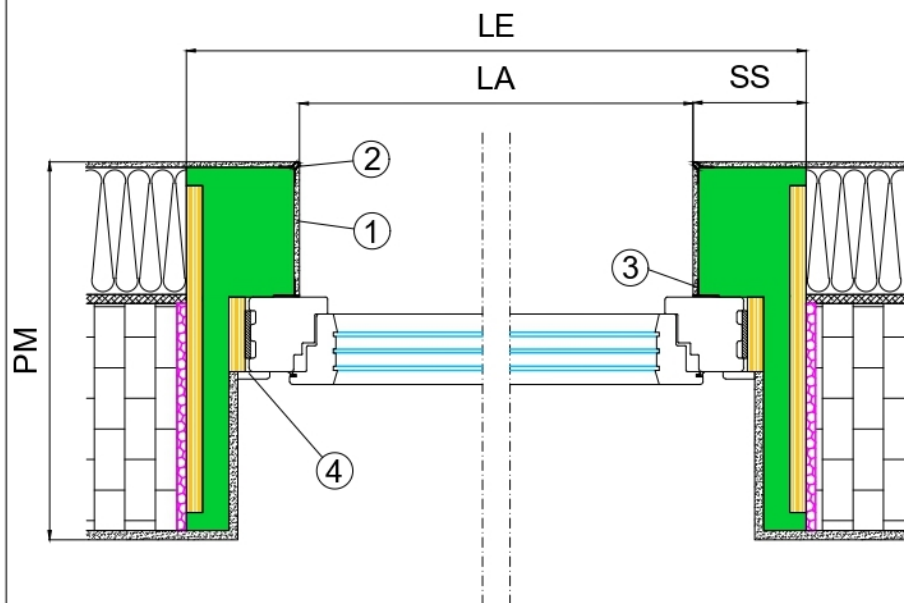
SIGLE QUOTE:

- **PM** = Profondità Monoblocco
- **LA** = Larghezza Architettonica
- **SS** = Spessore Spalla
- **LE** = Larghezza Massima
- **HA** = Altezza Architettonica
- **HE** = Altezza Massima

Note:




- Quote espresse in mm.

Mod. GB-GTM



LEGENDA:

- ① Rasatura 6 mm da realizzare in cantiere
- ② Paraspigolo in PVC
- ③ Porta intonaco a T in PVC
- ④ Nastro autoespandente VKP TRIO (Escluso)

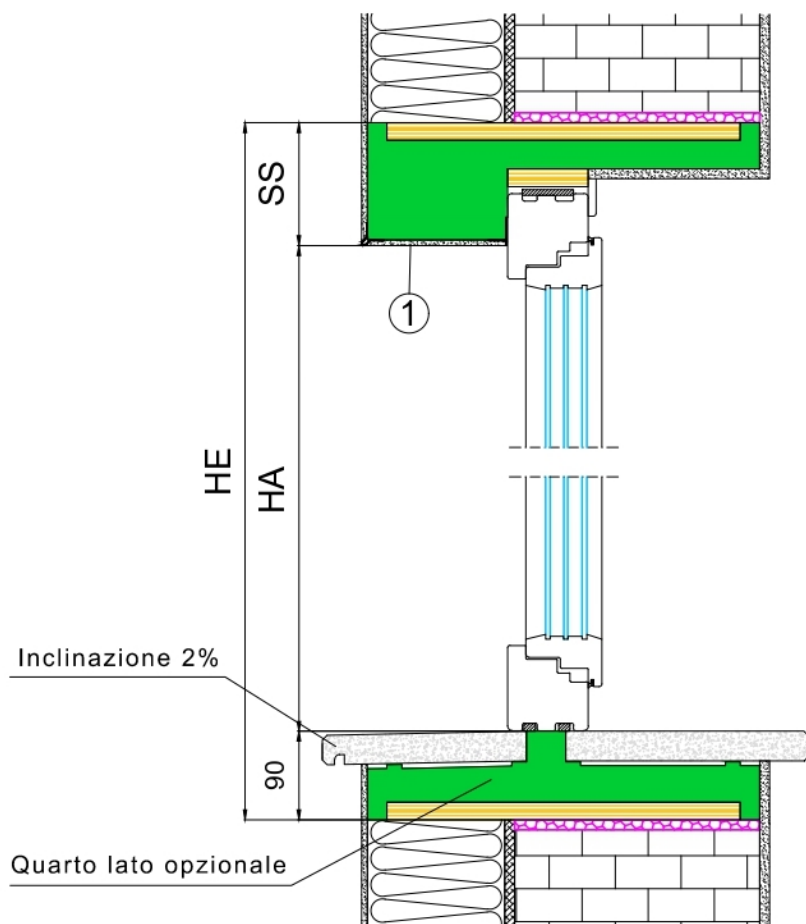
-  Legno Multistrato Fenolico
9 strati sp= 18 mm
-  EPS - 35 Kg / mc
cond. term. 0,031 W / mqK
-  Schiuma poliuretana elastica

SIGLE QUOTE:

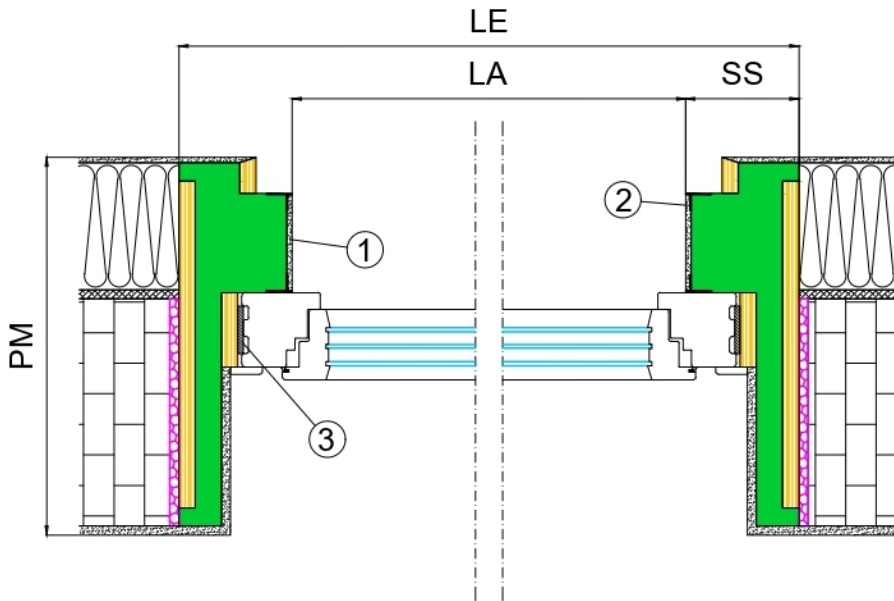
- **PM** = Profondità Monoblocco
- **LA** = Larghezza Architettonica
- **SS** = Spessore Spalla
- **LE** = Larghezza Massima
- **HA** = Altezza Architettonica
- **HE** = Altezza Massima

Note:

- Quote espresse in mm.

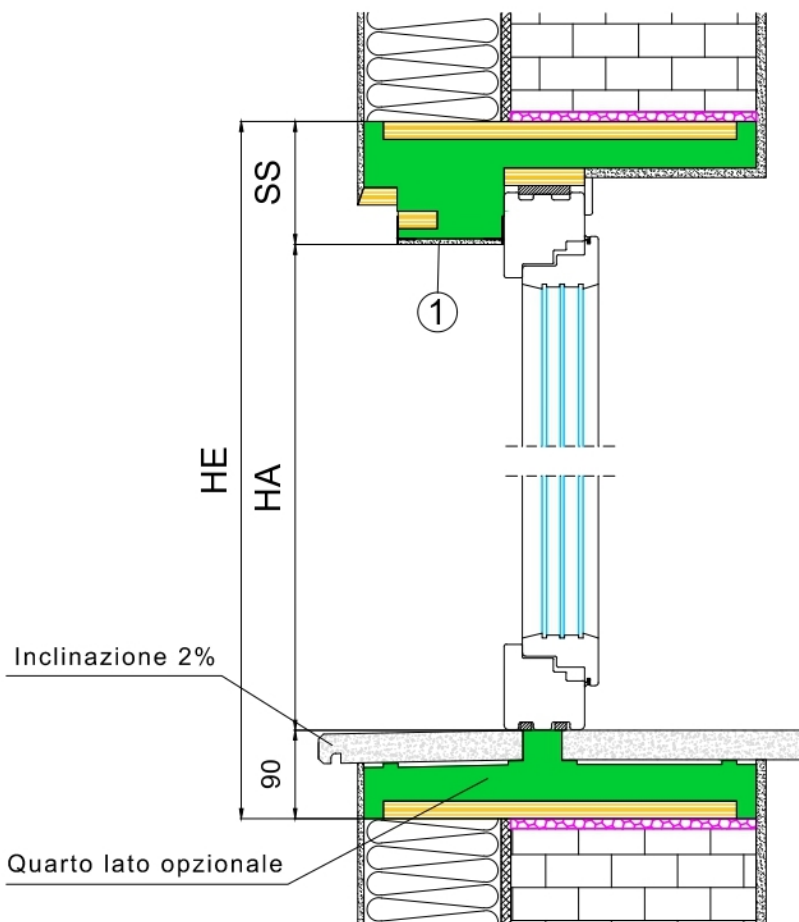


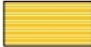

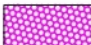
Mod. GB-PTM



LEGENDA:

- ① Rasatura 6 mm da realizzare in cantiere
- ② Porta intonaco a T in PVC
- ③ Nastro autoespandente VKP TRIO (Escluso)



-  Legno Multistrato Fenolico
9 strati sp= 18 mm
-  EPS - 35 Kg / mc
cond. term. 0,031 W / mqK
-  Schiuma poliuretana elastica

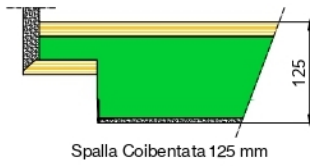
SIGLE QUOTE:

- PM = Profondità Monoblocco
- LA = Larghezza Architettonica
- SS = Spessore Spalla
- LE = Larghezza Massima
- HA = Altezza Architettonica
- HE = Altezza Massima

Note:

- Quote espresse in mm.

TIPOLOGIA SPALLA COIBENTATA



Spalla Coibentata 125 mm

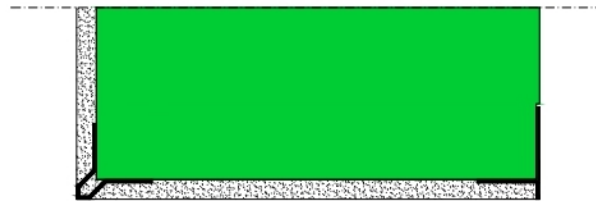


Spalla Coibentata ridotta

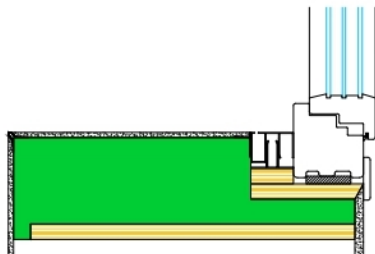
GB-PMI	GB-GTI	GB-PTI	GB-PMM	GB-GTM	GB-PTM
○	○	○	○	○	○
○	○	○	-	-	-

TIPOLOGIA VELETTA ESTERNA

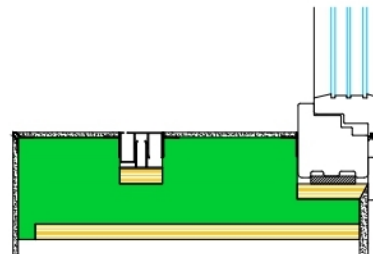
Porta intonaco in PVC da 6 mm.



POSIZIONAMENTO ZANZARIERA



Zanzariera incasso addosso telaio



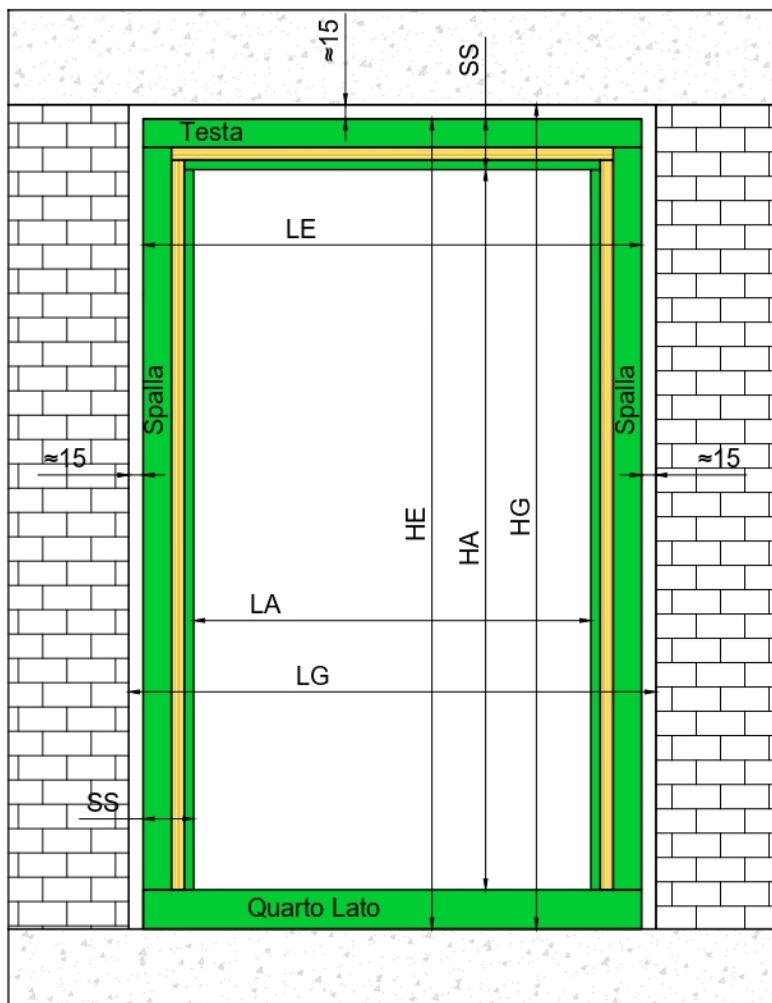
Zanzariera isolata

Dimensionamento Foro Grezzo

Modelli: Persiana e Giro telaio



Prospetto
interno



SIGLE QUOTE:

- **PM** = Profondità Monoblocco
- **LA** = Larghezza Architetonica
- **SS** = Spessore Spalla/Testa
- **LE** = Larghezza Massima
- **LG** = Larghezza Foro Grezzo

- **HA** = Altezza Architetonica
- **HE** = Altezza Massima
- **HG** = Altezza Foro Grezzo

Note:

- Quote espresse in mm.

Sezione
orizzontale

